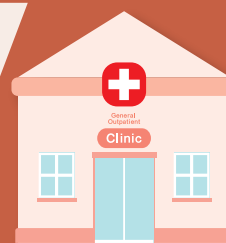


Các phòng khám công cộng giúp phân phát các lọ đựng bệnh phẩm



Nếu bạn nghĩ rằng bạn có nguy cơ phơi nhiễm COVID-19 cao hơn hoặc cảm thấy khó chịu, bạn có thể thu thập các chai mẫu để xét nghiệm miễn phí từ các phòng khám công.

Trong khi đó, Chính phủ sẽ bố trí thử nghiệm miễn phí cho các nhóm đối tượng.

Để giảm thiểu nguy cơ lây truyền trong cộng đồng, chúng ta nên chủ động đi xét nghiệm.

Chống lại virus

Giữ cảnh giác

Hãy chủ động thêm một bước nữa



Công chúng có thể lấy gói lấy mẫu bệnh phẩm (với nội dung bao gồm chai lấy mẫu, túi ni lông đóng gói, hướng dẫn lấy mẫu nước bọt sâu trong họng, v.v.) từ 9 giờ sáng đến 1 giờ chiều và 2 giờ chiều đến 5 giờ chiều từ thứ Hai đến thứ Sáu (trừ ngày lễ) tại các điểm phân phối gói lấy mẫu bệnh phẩm của 46 phòng khám công lập được chỉ định. Mỗi người chỉ nên lấy một gói khi còn hàng.

Những người tham gia được yêu cầu nộp mẫu nước bọt sâu trong họng trong vòng ba ngày làm việc, cùng với các thông tin cần thiết, cho các xét nghiệm trong phòng thí nghiệm. Các điểm thu thập gần cổng 46 phòng khám sẽ mở cửa từ 10 giờ đến 11 giờ sáng từ thứ Hai đến thứ Bảy (trừ ngày lễ).

Điểm phân phối của các gói lấy mẫu và Điểm thu thập mẫu nước bọt sâu trong họng:



Thông tin thêm:

Dịch bệnh Coronavirus 2019 - Tiếng Việt

